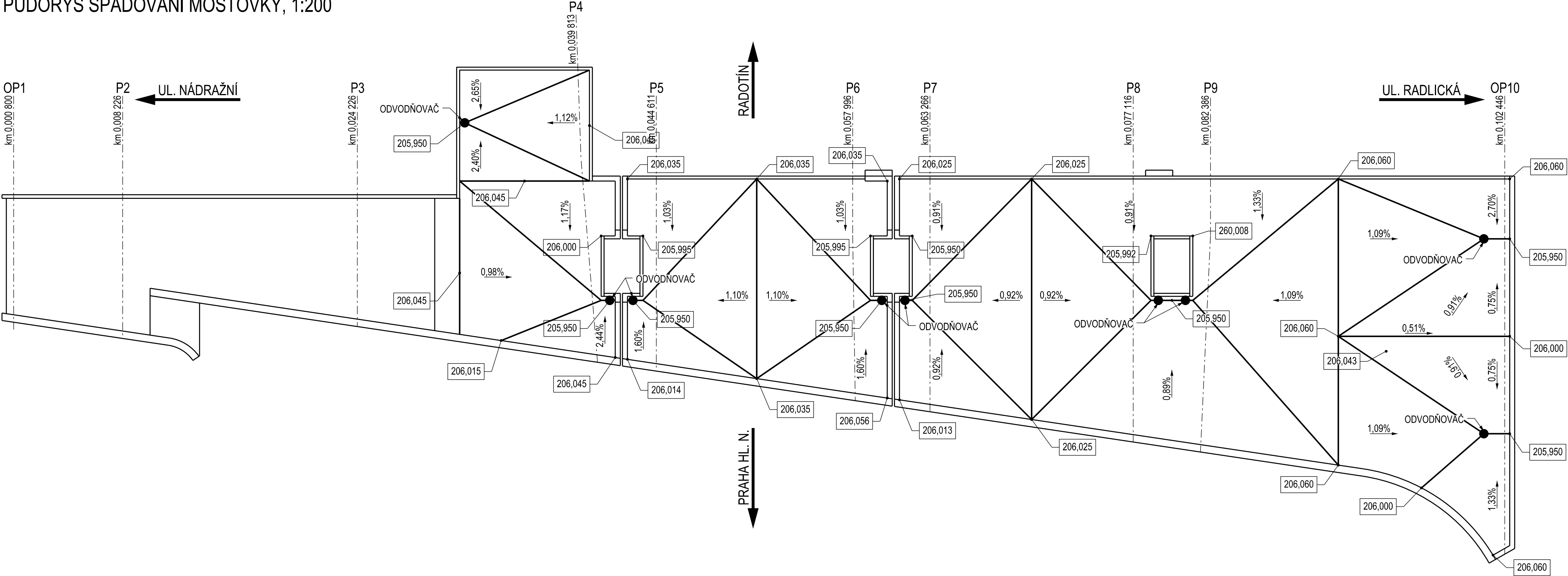
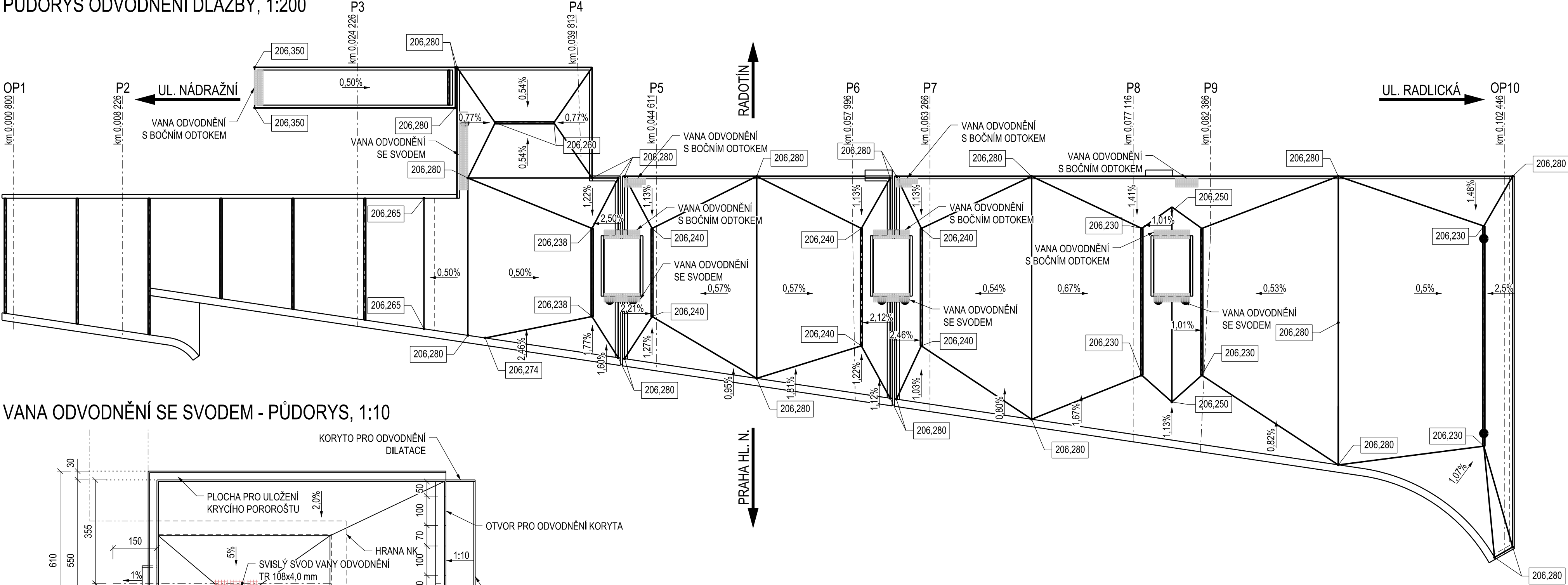


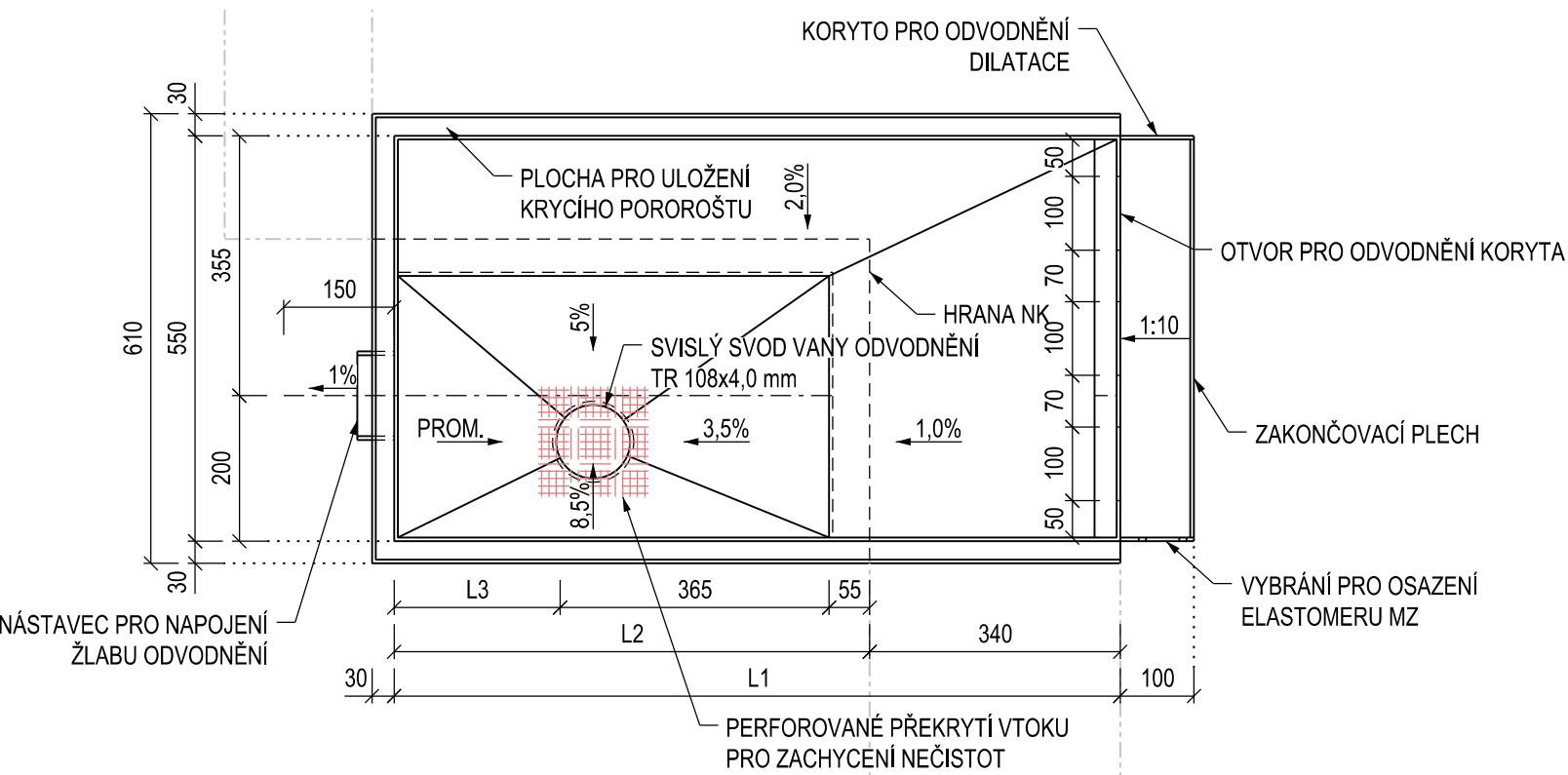
PŮDORYS SPÁDOVÁNÍ MOSTOVKY, 1:200



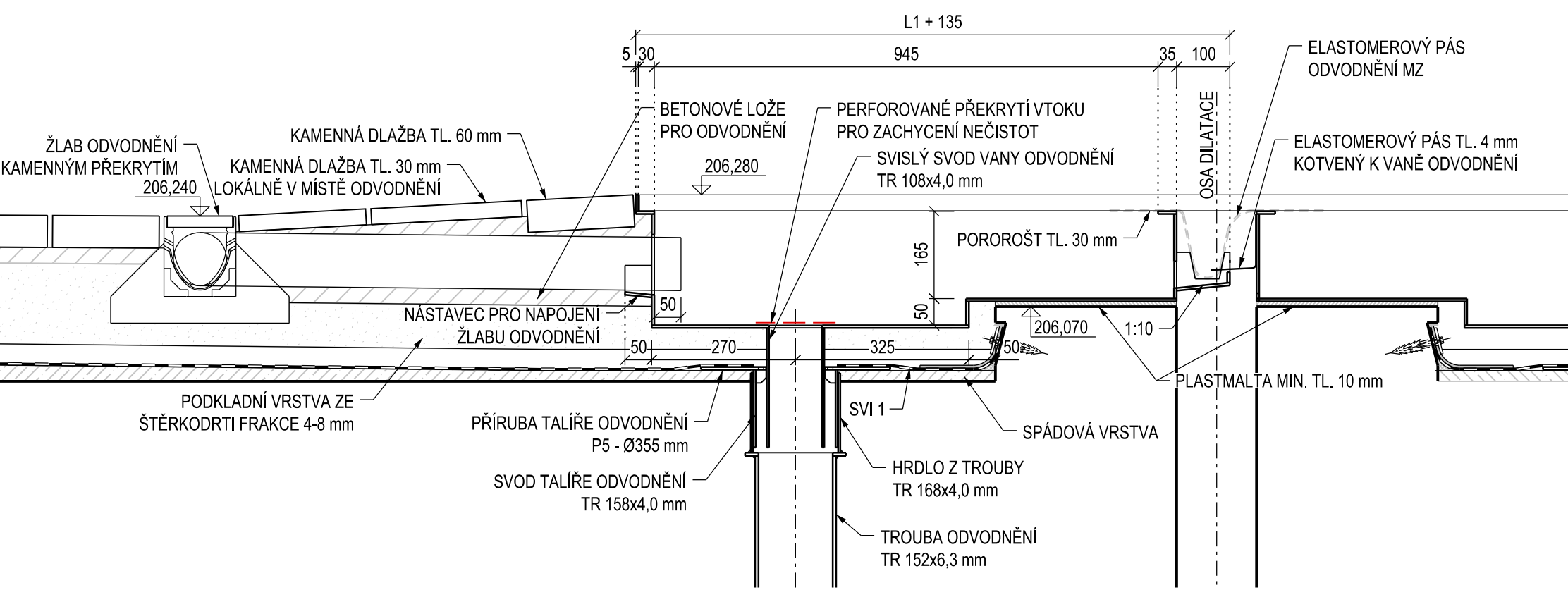
PŮDORYS ODVODNĚNÍ DLAŽBY, 1:200



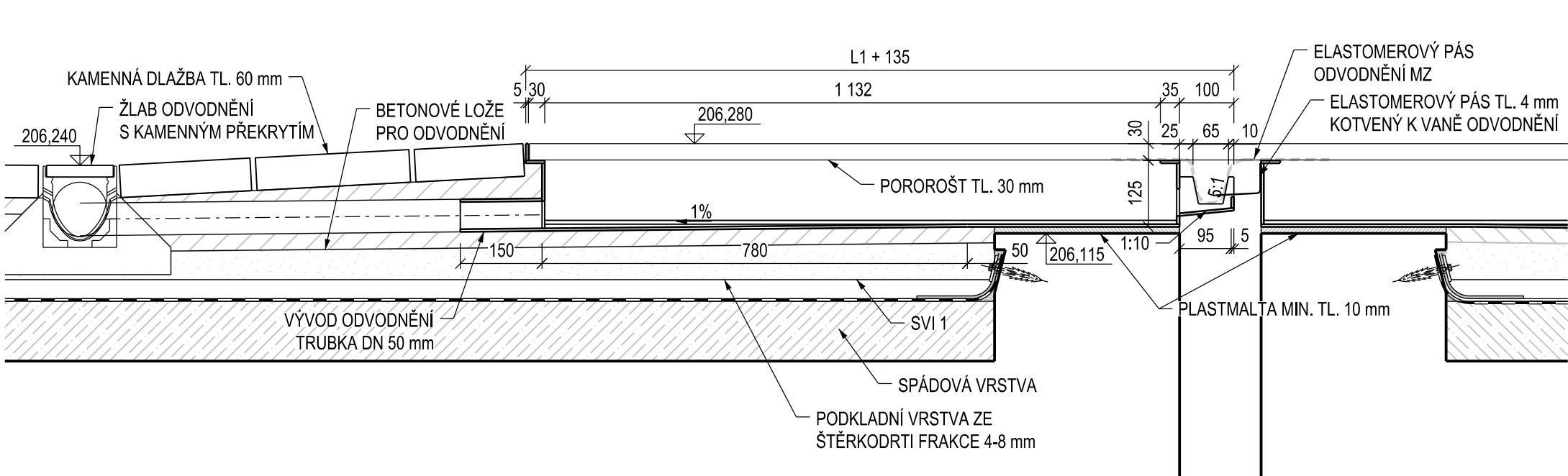
VANA ODVODNĚNÍ SE SVODEM - PŮDORYS, 1:10



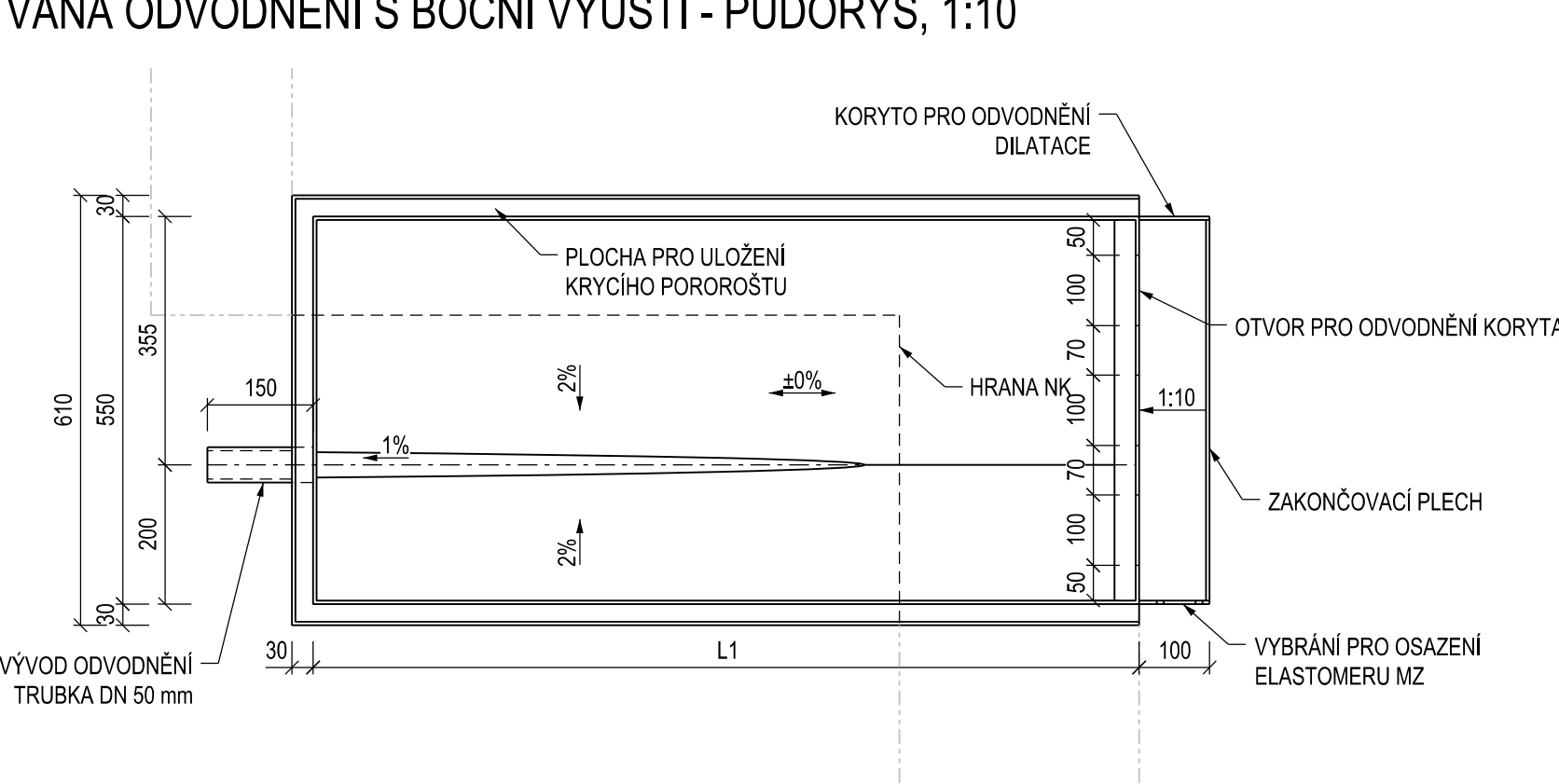
VANA ODVODNĚNÍ SE SVODEM - ŘEZ, 1:10



VANA ODVODNĚNÍ S BOČNÍ VÝÚSTÍ - ŘEZ, 1:10



VANA ODVODNĚNÍ S BOČNÍ VÝÚSTÍ - PŮDORYS, 1:10



POZNÁMKY

- VŠEOBECNÉ INFORMACE JSOU UVEDENY V PŘÍLOZE 1.001 - TECHNICKÁ ZPRÁVA
- VEŠKERÉ PRVKY ODVODNĚNÍ MOSTU JE NUTNO PROVÉST V SOULADU S TP 107, TP 83 A TKP 21
- KONSTRUKCE ODVODNOVAČŮ ZABUDOVANÝCH DO NOSNÉ KONSTRUKCE OSADIT S VÝŽUŽÍ, TZN. PŘED BETONÁŽÍ DESKY MOSTOVKY
- MEZERA V POROŠTECH VAN ODVODNĚNÍ MUSÍ V PODÉLNÉM SMĚRU BÝT MAX. 15 mm
- VÝKAZ MATERIÁLU VIZ PŘÍLOHA 2.4.0.4
- KRESLENO V TEORETICKÉM TVARU PRO MONTÁŽNÍ TEPLOTU +10°C
- VŠECHNY OSTRÉ HRANY BUDOU ZAOBLĚNÝ R = 2 mm
- PODLITÍ POLYMERALTOU MUSÍ SPLŇOVAT MIN. TL. 10 mm
- VÝKRES ODVODNĚNÍ SLOUŽÍ JAKO PODKLAD PRO VTD, KTERÁ BUDE V RÁMCI STAVBY PŘEDLOŽENA KE SCHVÁLENÍ INVESTORŮVI, PROJEKTANTOVI A AD
- NA MONTÁŽ A OSAZENÍ MOSTNÍHO ODVODNĚNÍ BUDE ZPRACOVÁN TĚPÍ DODAVATELE
- POUŽITÉ PLASTICKÉ HMOTY MUSÍ BÝT ODOLNÉ PROTI UV ŽARĚNÍ

MATERIÁL:

TŘÍDA PROVEDENÍ EXC2 DLE PŘÍLOHY C K ČSN EN 1993-1-1 ed. 2  
PODROBNÁ SPECIFIKACE MATERIÁLŮ JE UVEDENA V TECHNICKÉ ZPRÁVĚ

|                  |        |
|------------------|--------|
| VANY ODVODNĚNÍ   | 1.4404 |
| KOTEVNÍ PRVKY    | A4     |
| ELASTOMEROVÝ PÁS | EPDM   |

|                    |            |                                |                 |
|--------------------|------------|--------------------------------|-----------------|
| Orientační schéma: |            | Razítko oprávněné osoby:       |                 |
| Paré:              |            |                                |                 |
| Podpis:            |            | Datum:                         |                 |
| Revize:            | Datum:     | Popis:                         | Kontroloval:    |
| P01                | 03.10.2021 | Dokumentace PDPS k připomínkám | Ing. Jiří Elbel |
|                    |            |                                |                 |
|                    |            |                                |                 |
|                    |            |                                |                 |

|   |  |   |  |                            |  |
|---|--|---|--|----------------------------|--|
| <b>Stavebník / Investor:</b><br>Adresa:<br>Zastupce investora:<br>Adresa: |  | <b>Správa železnic, státní organizace</b><br>Dlaždná 1003/7, 110 00 Praha 1<br>Stavební správa západ<br>Sokolovská 1955/278, 190 00 Praha 9 |  | <b>SPRÁVA ŽELEZNIC</b>     |  |
| <b>Zhotovitel díla:</b><br>Adresa:<br>Kontakt:                            |  | <b>SUDOP PRAHA a.s.</b><br>Olšanská 1a, 130 00 Praha 3<br>T: +420 605 229 020<br>E: praha@sudop.cz  |  | <b>SUDOP PRAHA</b>         |  |
| <b>Zhotovitel částí / objektu:</b><br>Adresa:<br>Kontakt:                 |  | <b>SUDOP PRAHA a.s.</b><br>Olšanská 1a, 130 00 Praha 3<br>T: +420 605 229 020<br>E: praha@sudop.cz  |  | <b>SUDOP PRAHA</b>         |  |
| Hlavní projektant (HIP):  |  | Ing. Tomáš Martinek   |  | Specialista:               |  |
|   |  |   |  | Ing. Jakub Göringer, Ph.D. |  |
| <b>Název stavby / akce:</b>   |  | <b>VÝSTAVBA LÁVKY V ŽST. PRAHA - SMICHOV</b>  |  | Označení (S-kód):          |  |
|   |  |   |  | 5631700316                 |  |
| <b>Název části:</b>   |  | Mosty, propustky a zdi  |  | Zakázka:                   |  |
|   |  |   |  | 20-303.209                 |  |
| <b>Název objektu:</b>   |  | Lávka pro pěší  |  | Označení části:            |  |
|   |  |   |  | D.2.1.04                   |  |
| <b>Název přílohy:</b>   |  | Výkres odvodnění  |  | Číslo přílohy:             |  |
|   |  | ###   |  | 2 . 403                    |  |
| <b>Název dílčí části přílohy:</b>   |  | Zpracovatel přílohy:  |  | Stupeň dokumentace:        |  |
|   |  | Ing. Jakub Göringer, Ph.D.  |  | PDPS                       |  |
| <b>Opisovatel projektu:</b>   |  | Měřítko:  |  | Smluvní datum zpracování:  |  |
|   |  | 1:200   |  | 12/2021                    |  |
| <b>Kraj:</b>  |  | vize textová část   |  |                            |  |
| <b>Praha</b>  |  |   |  |                            |  |
| <b>Smíchov</b>  |  |   |  |                            |  |
| <b>S-Adz</b>  |  | <b>Podpis</b>   |  | <b>Revize</b>              |  |
| S 6 3 1 7 0 0 3 1 6   |  | P D P S 1 0 2 1 0 4   |  | S 0 3 0 2 0 2 0 1          |  |
|   |  |   |  | 0 0 1 2 4 0 3              |  |
|   |  |   |  | P 0 1                      |  |

DOKUMENT LZE UŽÍVAT POUZE VE SMYSLU PŘEDLOŽENÉ SMLOUVY O DÍLO, ŽÁDNÁ JEJÍ ČÁST NEMŮŽE BÝT DÍLE ŽÁKOVNA Č.121/2000 Sb. KOPÍROVÁNA NEBO JINYM ZPŮSOBEM POUŽÍVÁNA. BEZ SOUHLASU SUDOP PRAHA A.S.